

# 650 XD



# GEOLINER® 650 XD EXTREM PRÄZISES ACHSMESSGERÄT

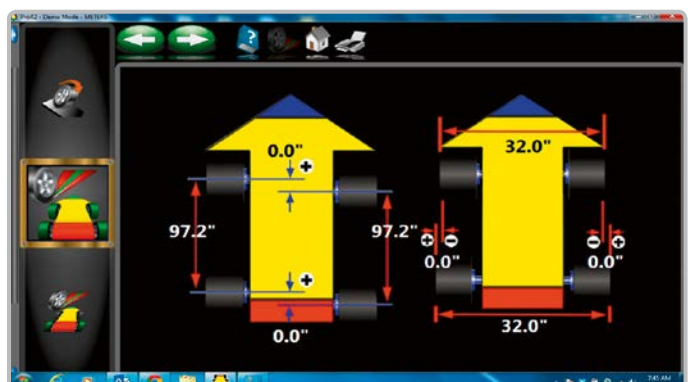
## VIELSEITIGE, PRÄZISE HARDWARE

- Hochauflösende Kameras ergeben präzise Achsmessergebnisse und Diagnosedaten im Livemodus
- Passive vordere und hintere XD-Targets sind langlebig – ohne störanfällige Elektronik
- Moderne XD-Targets und AC100-Radklammern sind leicht, langlebig und robust

## MESSUNG DER FAHRZEUGDIMENSIONEN UND LEISTUNGSMERKMALE

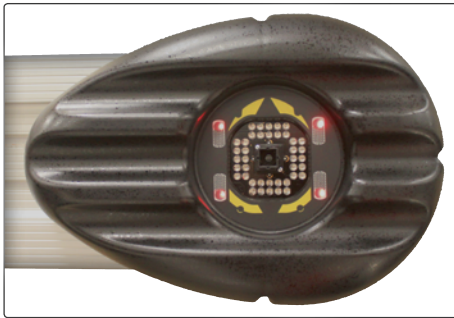
- Spurbreite und Radstand
- Einzelradeinstellung und Radversatz
- Dank EZ Toe\* kein Lenkradfeststeller erforderlich
- Benutzerführung für Zusatzrahmeneinstellung und Spureinstellung mit Schubstange

\* Patentierte oder zum Patent angemeldete Merkmale



## DER GEOLINER® 650 XD BIETET FOLGENDE VORTEILE FÜR DEN ACHSMESSPROFI

Die patentierte Kamertechnik liefert präzise Messungen in Echtzeit und erhöht damit die Produktivität der Werkstatt. Benutzerfreundliche Merkmale wie EZ-TOE\*, VODI\* und eine umfangreiche Kfz-Datenbank garantieren Kundenzufriedenheit, einfache Benutzung und Genauigkeit.



### Manuelle Fahrzeugniveau-Messung

---

Bei einigen Fahrzeugen ist es erforderlich, das Fahrzeugniveau zu messen und die Sollwerte für die Einstellung entsprechend zu korrigieren.

### EZ-Toe\*

---

Einstellhilfe für die Spureinstellung an schwierig zu erreichenden Einstellpunkten.

### Bedienerfreundliche Benutzeroberfläche

---

Schrittweise Anleitungen führen selbst durch komplexeste Vorgänge.

### Herstellerdaten

---

Umfangreiche Herstellerdaten ermöglichen eine schnelle und genaue Auswahl des Fahrzeugs

### VODI™

---

Vehicle Orientation Directional Indicator (Fahrzeugausrichtungsanzeige) – führt den Techniker durch den Messvorgang

### Hilfsvideos

---

Detaillierte Videos zeigen, wie erforderliche Einstellarbeiten auch für komplexe Aufgabenstellungen durchzuführen sind

## AC100 UNIVERSAL-RADKLAMMERN



### Schnell und einfach zu handhaben

- Selbstzentrierende Ausführung ermöglicht präzise Messung der Fahrzeugdimensionen
- Wechselfüße bieten erweiterte Spannmöglichkeiten ohne zusätzliches Zubehör sowie das Anbringen an Felgen mit Radkappen
- Als Option sind Verlängerungen für größere Räder lieferbar

\* Patentierte oder zum Patent angemeldete Merkmale

# 650 XD



# geoliner®

ACHSMESSGERÄT

## TECHNISCHE DATEN

Spurbreite	122 cm – 244 cm
Radstand	201 cm – 457 cm
Versandgewicht	227 kg
Elektroanschluss	230 V 1ph 50–60 Hz

## Technische Daten AC100

Felgenreiße	11" – 22" (29,94 – 55,88 cm)
Gewicht	4,9 – 5,2 kg
Material	Aluguss

## Standardzubehör

Radklammern und Targets  
Lenkradfeststeller  
Bremspedalfeststeller  
Fahrzeugsicherungskit (2 Stück)  
Drucker

## OPTIONALES ZUBEHÖR

Auffahrhilfe  
EAK0289J91A

Spannbereichsverlängerungen für AC100-Radklammern  
30926

Kit mit zwei hohen Stützen  
EAK0289J80A

Kit mit einer hohen Stütze  
4031236

Kit mit zwei kurzen Stützen  
EAK0289J81A

Kit mit einer kurzen Stütze  
4031234

Vertikal verstellbarer Kameraträger  
4031154

### EMEA-JA

Snap-on Equipment s.r.l. - Via Prov. Carpi, 33 - 42015 Correggio (RE)  
Tel: +39 0522 733-411 - Fax: +39 0522 733-479 - www.hofmann-europe.com

### Deutschland

Snap-on Equipment GmbH - Konrad-Zuse-Straße 1 - 84579 Unterneukirchen  
Tel: +49 8634 622-0 - Fax: +49 8634 5501 - www.hofmann-deutschland.com

### Frankreich

Snap-on Equipment France - ZA du Vert Galant - 15, rue de la Guivernone BP 97175  
Saint-Ouen-l'Aumône - 95056 Cergy-Pontoise CEDEX  
Tel: +33 134 48 58-78 - Fax: +33 134 48 58-70 - www.hofmann-france.fr

### Großbritannien

Snap-on Equipment Ltd. - Unit 17 Denney Road, King's Lynn - Norfolk PE30 4HG  
Tel: +44 118 929-6811 - Fax: +44 118 966-4369 9 - www.snapon-equipment.co.uk

### Italien

Snap-on Equipment s.r.l. - Via Prov. Carpi, 33 - 42015 Correggio (RE)  
Tel: +39 0522 733-411 - Fax: +39 0522 733-410 - www.hofmann-italia.it

### Österreich

Snap-on Equipment Austria GmbH - Hauptstrasse 24/Top 14  
A-2880 St. Corona/Wechsel (RE)  
Tel: +43 1 865 97 84 - Fax: +43 1 865 97 84 29 - www.hofmann-europe.com

